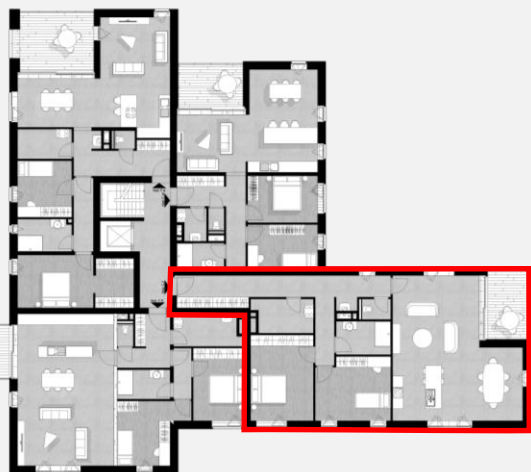


# Appartement C7



<b>2</b> chambres	<b>139,2</b> m <sup>2</sup> (brut)	<b>8,9</b> m <sup>2</sup> terrasse
<b>1</b> salle de bain	<b>123,5</b> m <sup>2</sup> (net)	<b>148,1</b> m <sup>2</sup> plateau
<b>1</b> buanderie	<b>3</b> façades	<b>1</b> Cuisine équipée

Plans, cotations, surfaces et équipements non contractuels. Reproduction interdite sans accord écrit.  
Les mesures reprises aux plans sont fournies à titre indicatif, celles-ci peuvent varier lors de l'édification d'un 1/20 en faveur ou en défaveur de l'acheteur.  
Promoteur: Immoherve s.a. / Architecte: Fontaine<sup>2</sup>architectes sprl